

Prevención del Alzheimer con Entrenamiento Cognitivo

PACT

Boletín Informativo



En este número:

- Actualización del estudio PACT
- ¿Sabías?
- Preguntas comunes
- Foco de atención de los interesados

Ubicaciones:



MCOM-SAGElab@usf.edu

- Tampa, FL – (813) 974-6703
- St. Pete, FL – (727) 873-4090
- Lakeland, FL – (863) 800-0835



MCOM-sarasotapact@usf.edu

- Sarasota, FL – (941) 500-4447



PACTUF@phhp.ufl.edu

- Gainesville, FL – (352) 294-8314
- Downtown Jacksonville, FL – (904) 244-4695
- Kernan Square Jacksonville, FL – (904) 244-9916



DukeHealth

PACTStudy@duke.edu

- Durham, NC – (919) 668-3154



PACT@clemson.edu

- Seneca, SC or Greenville, SC (864) 916-6220

Actualización del estudio PACT

Un mensaje de la Dra. O'Brien, investigadora principal del estudio PACT

Desde 2021, el estudio PACT ha inscrito a casi 7500 participantes en el estudio en 10 sitios diferentes. A medida que nos acercamos al invierno y finalizamos el año 2024, ¡esperamos alcanzar nuestra meta de inscripción de 7600 participantes! Este es un hito importante para el estudio y no estaríamos aquí sin ustedes.

Este año también alcanzamos otro hito, ya que los participantes que se inscribieron en PACT en 2021 comenzaron a regresar para las visitas de los tres años. Este compromiso continúa y la participación en la visita de los tres años es particularmente importante, ya que así podremos determinar los resultados del estudio PACT. Este año completamos más de 300 visitas de tres años en todos los sitios del estudio. Es emocionante estar en esta etapa del estudio y los sitios están ansiosos por recibir nuevamente a los participantes para esta visita crítica.

Nada de esto sería posible sin cada uno de ustedes (los participantes de nuestro estudio). Usted está contribuyendo activamente al descubrimiento científico al ayudar a nuestros investigadores a comprender mejor el envejecimiento cognitivo y la prevención de la demencia, ¡y estamos muy agradecidos por usted!

¿Sabías?



A partir de junio de 2022, el estudio PACT colaborará con el Repositorio Centralizado Nacional para la Enfermedad de Alzheimer y la Demencia Relacionada (NCRAD) para recolectar muestras de sangre de los participantes inscritos. Los participantes proporcionan muestras de sangre de aproximadamente 20 ml (aproximadamente 4 cucharadas) en dos momentos diferentes a lo largo del estudio. Esta colaboración permite a los investigadores analizar posibles biomarcadores plasmáticos de la salud cerebral, así como evaluar su genotipo APOE, un factor de riesgo bien conocido para el deterioro cognitivo. Los Institutos Nacionales de Salud (NIH) proporcionaron una subvención adicional de \$3.2 millones para la inclusión de la recolección de sangre en el estudio PACT.

Estamos entusiasmados con esta incorporación al estudio PACT y su potencial para impulsar los esfuerzos de detección temprana. Si tiene curiosidad acerca de esta subvención o desea obtener más información sobre la ciencia detrás de los biomarcadores y el genotipo APOE, consulte estos recursos:

- [Comunicado de prensa de USF Health](#)
- [Hoja informativa sobre la genética de la enfermedad de Alzheimer](#)
- [Investigación de biomarcadores](#)

Preguntas Comunes

¿Por qué le pedimos que no participe en ningún otro estudio de investigación mientras esté inscrito en el estudio PACT?

Para obtener los resultados más precisos de su participación en nuestro estudio, es importante que participe solo en un estudio a la vez. Cuando participa en varios estudios o utiliza diferentes programas diseñados para mejorar la memoria o las habilidades de pensamiento, los efectos de estos tratamientos pueden superponerse. Esto dificulta que los investigadores comprendan cómo cada uno afecta la memoria y la función cognitiva. Al comprometerse solo con el estudio PACT, ayuda a garantizar que nuestros hallazgos sean confiables y que podamos sacar conclusiones claras sobre los efectos de este estudio específico.

¿Por qué le pedimos que no complete ninguna otra intervención o programa destinado a mejorar la memoria o las habilidades de pensamiento, como juegos mentales o programas de entrenamiento cerebral computarizado, mientras esté inscrito en nuestro estudio?

Al centrarse en un solo programa, los investigadores pueden medir con mayor precisión el impacto de la intervención del estudio PACT en su memoria y sus habilidades de pensamiento. Sin la influencia de otros programas cognitivos, los datos que recopilamos de su participación serán más consistentes, confiables y reflejarán los efectos del estudio PACT. Esto nos ayuda a garantizar que los resultados sean significativos y contribuyan a avances valiosos en la investigación de la memoria.

¿Hay algún contenido que le gustaría que se incluyera en nuestro próximo boletín? Envíelos a MCOM-SAGEmarketing@usf.edu con el asunto ***“Ideas para Boletine Informativos”***

Foco de atención de los interesados

Perspectiva del participante

Durante los últimos años, Donna y su esposo han viajado en su autocaravana para explorar las maravillas y la belleza de los Estados Unidos. Han hecho nuevos amigos y han acumulado recuerdos en el camino. La carretera ofrece una aventura tras otra que Donna planea disfrutar durante muchos años.

Cuando Donna regresa a su hogar en Florida, permanece activa en su comunidad, se mantiene comprometida y aprovecha al máximo este capítulo de su vida. Conectarse con amigos y seres queridos es clave. En los últimos años, comenzó a escuchar las historias de amigos cercanos con seres queridos y cónyuges que viven con la enfermedad de Alzheimer y demencias relacionadas. Se ha vuelto muy consciente de los desafíos de vivir con alguien con demencia y cuidarlo. Sus experiencias le han confirmado a Donna lo importante que es tomar medidas decididas y proactivas para promover la salud cerebral.

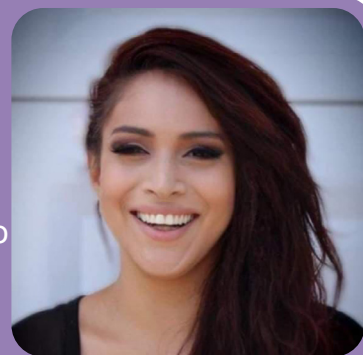


Hace tres años, Donna se enteró del estudio PACT. Se ofreció voluntariamente para poder mejorar su memoria y su salud cerebral. Conoce a otras personas que han participado en ensayos clínicos de medicamentos y tenía curiosidad por un ensayo clínico centrado en cómo los juegos cerebrales basados en computadora podrían contribuir a la ciencia y encontrar opciones de prevención y/o tratamiento alternativas que no se basen en medicamentos. Recientemente, Donna completó su última cita para el estudio PACT. A pesar del llamado de la carretera y el flujo natural de la vida durante los últimos tres años, Donna siempre volvió a su compromiso con el estudio PACT.

Donna sabe, al observar a los miembros de su comunidad de adultos mayores ir y venir a lo largo de los años, que aquellos con la mejor calidad de vida están encontrando formas de mantenerse activos, ya sea a través de manualidades, juegos o pickle ball. Está orgullosa de haber completado un ensayo clínico centrado en juegos mentales basados en computadora, una actividad que puede reducir el riesgo de demencia. Está orgullosa de que su contribución a la ciencia ayudará a otros adultos mayores. Tiene la esperanza de que los esfuerzos que hace mantendrán su cerebro activo para que pueda seguir honrando su amor por los viajes y disfrutar de muchos más kilómetros de aventura en su RV.

Conozca al equipo – Sharon Ibarra, USF Lakeland

Con una Licenciatura en Biomanufactura/Bioingeniería, Sharon Ibarra, una asociada de investigación clínica y coordinadora de PACT en español, posee un fuerte deseo de ayudar a otros y participar en conversaciones significativas con las personas. La base de Sharon para el Estudio PACT es el sitio de la Universidad del Sur de Florida en Lakeland, FL. Su compromiso con el Estudio PACT surge de su experiencia personal, al haber sido testiga del impacto de la enfermedad en las personas y sus seres queridos. La dedicación de Sharon está impulsada por su esperanza de detener la progresión de la enfermedad de su padre, creyendo que esta investigación puede proporcionar una solución para prevenir el Alzheimer y el deterioro cognitivo. La disponibilidad del estudio en español la entusiasma mucho, ya que creció en un hogar nicaragüense. Ella cree que ofrecer el estudio en español crea oportunidades para que los grupos minoritarios estén representados en la investigación. Muchos desconocen que los latinos enfrentan mayores riesgos de sufrir Alzheimer y demencia que otros. Ella anticipa que este desarrollo ayudará a superar ciertas barreras del idioma y puede fomentar una comprensión más integral de la demencia entre las comunidades hispanas. Ella cree que esto puede servir como punto de partida para desarrollar programas de intervención personalizados diseñados específicamente para las poblaciones latinas.



Gracias por su contribución y compromiso en la lucha contra las demencias, como la enfermedad de Alzheimer.

Para obtener actualizaciones sobre el estudio PACT, visite www.PACTstudy.org o síganos en Facebook.